

WAS IST EIGENTLICH

... BEHINDERUNG?

Menschen mit Behinderungen sind Menschen, die körperliche, seelische, geistige oder Sinnesbeeinträchtigungen haben, die durch Barrieren an der gleichberechtigten gesellschaftlichen Teilhabe gehindert sind.

Probleme mit Hitze bekommen beeinträchtigte Menschen, wenn sie sich nicht selbstständig davor schützen können, es zu negativen Wechselwirkungen mit eingenommenen Medikamenten kommt oder sie keinen Zugang zu kühlen Orten oder anderen Abkühlungsmöglichkeiten haben. Der Schutz vor Schädigungen durch Hitze hängt also nicht nur von der eigenen Wahrnehmung ab, sondern muss auch durch den Abbau von Barrieren im öffentlichen Raum ermöglicht werden.

Zu **Mehrfachbelastungen** kommt es dann, wenn mehrere schädigende Faktoren wie z.B. Lärm, Luftschadstoffe, mit **sozialen Benachteiligungen** wie Geschlecht, Herkunft oder finanzieller Sicherung - also auch struktureller Diskriminierung - zusammenspielen.

... VULNERABEL?

= **Verwundbarkeit, Verletzlichkeit oder Anfälligkeit.**

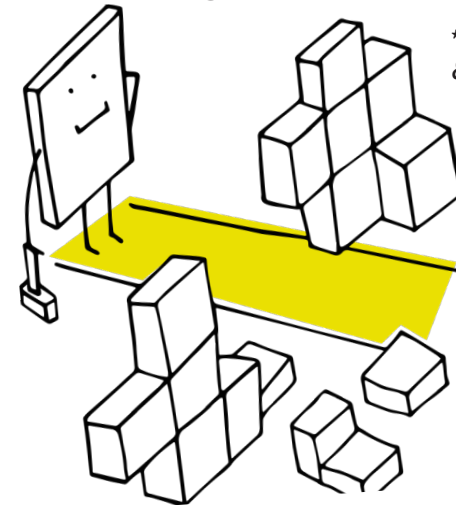
Verwundbare Gruppen werden durch Gefahren wie Hochwasser, Erdbeben oder lange Hitzeperioden unter Druck gesetzt. Dieser Druck ist nicht immer gleich ausgeprägt und unterscheidet sich z.T. stark in der Bevölkerung. Denn neben der individuellen Verwundbarkeit gibt es auch verletzlich machende Lebensumstände, die eine Anpassung an Krisen wie den Klimawandel erschweren. Das Ziel muss es sein, dass Alle gleichermaßen **Widerstandsfähig**, also resilient, sein können oder entsprechende Unterstützung erhalten.

... SENSITIVITÄT?

= **Empfindlichkeit oder subjektive Belastungsempfindung.**

Wie ein Mensch Hitze wahrnimmt, hängt von Temperatur, Luftfeuchte, Windgeschwindigkeit und Strahlung (kurz: Der Energiebilanz) aber auch vom Einfluss anderer Stressfaktoren ab. Eine Studie fand heraus, dass ältere Menschen im urbanen Raum von Hitze zwar mehr gefährdet sind, es bei der subjektiven Belastungsempfindung allerdings keinen Unterschied zwischen den Altersklassen gibt.

Zu VULNERABLEN GRUPPEN zählen Menschen, die von Ausgrenzung bedroht oder betroffen sind z.B. Kranke & Ältere, Kinder, Obdachlose, Schwangere, BIPOC*, Menschen mit Migrations- oder Fluchterfahrung.



*BIPOC= Black, Indigenous & People of Color.

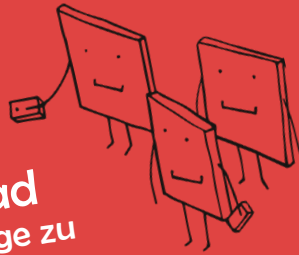
Unsere Ziele finden sich in den Forderungen von Jürgen Dusel (Behinderntenbeauftragter der Bundesregierung) wieder.

UNSERE BARRIEREFREIEN ZIELE

- (1) Öffentlichkeitsarbeit**
Aufklärungs- und Informationsmaterial zum Umgang mit Hitze.
- (2) Hitzewarnsystem**
Teilhabe ermöglichen mit Fokus auf eine verstärkte Differenzierung vulnerabler Gruppen und ihrer Bedarfe.
- (3) Inklusiv Hitzeaktionspläne**
Hitzekompensierende Maßnahmen, Datenerhebung & wissenschaftliche Begleitung, Maßnahmen zur Förderung der Resilienz, Klimaschutzmanagement.

FAKTEN-CHECK HITZE

Hitze über 30 Grad kann über mehrere Tage zu massiven gesundheitlichen Beeinträchtigungen bis zum Tod führen.



Laut DKKV (Deutsches Komitee Katastrophenvorsorge e.V.) sind 90% der Todesopfer von Naturgefahren/Katastrophen im Zeitraum von 1990-2024 auf Hitze zurückzuführen.

In Deutschland gab es im Sommer 2022 von Juni bis August über 8.000 zusätzliche Hitzetote.

Hitze belastet den Körper und führt zu: Herz-Kreislauf-Problemen, Nieren- und Durchblutungsstörungen, Allergien, Stress, Ängsten & Panik, Depressionen, Gereiztheit, sozialer Isolation, Schlaflosigkeit usw.

Die Übersterblichkeit nimmt in heißen Phasen zu.

Gesellschaftliche Körpernormen und Dresscodes behindern die individuelle Anpassung an Hitzestresssituationen.



„Warming Stripes“ by Ed Hawkins - Rheinland Pfalz 1850-2021

AUSWERTUNG DER HITZE-BEFRAGUNG 2024

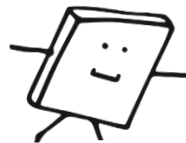
Bei der Befragung ging es uns um das persönliche Hitzeempfinden u.a. an bestimmten Orten in der Stadt. Weil alle Menschen unterschiedlich sind und entsprechend auch ganz individuell auf Umweltbelastungen reagieren ist die Wahrnehmung von Hitze für uns von größerer Bedeutung als die tatsächlich gemessene Temperatur. Die Ergebnisse werden nach und nach auf unserer Webseite veröffentlicht.



info@bad-kreuznach-hitze.de

Auf Facebook:

@ Hitzesensitivität vulnerabler Gruppen - Bad Kreuznach



Ein besonderer Dank an den NAHeRAUM Bad Kreuznach für die tolle Unterstützung!
info@citykirche-kreuznach.de



www.Bad-Kreuznach-Hitze.de

HITZE-SENSITIVITÄT VULNERABLER GRUPPEN

www.Bad-Kreuznach-Hitze.de



Ein Projekt von:



Zentrum für Selbstbestimmtes Leben

Bad Kreuznach e.V.